

DANE TECHNICZNE MT-ROCKDRILL

	MT15	MT17	MT18	MT22	MT28	MT40
Parametry robocze						
Siła pchania i uciążu	150 kN	170 kN	185 kN	225 kN	280 kN	400 kN
Moment obrotowy wrzeczona	6.750 Nm	7.250 Nm	8.200 Nm	10.000 Nm	11.250 Nm	16.800 Nm
Prędkość obrotowa	200 obr./min	200 obr./min	180 obr./min	180 obr./min	190 obr./min	90-150 obr./min
Max kąt nachylenia ramy	33%	40%	33%	33%	33%	33%
Wymiary						
(dl. x szer. x wys.)	6.800 X 2.000 X 2.500 m	7.400 X 2.200 X 2.750 m	7.400 X 2.200 X 2.650 m	7.400 X 2.350 X 2.650 m	7.600 X 2.350 X 2.750 m	7.700 X 2.450 X 3.100 m
Ciężar z żerdziami	12.500 kg	14.700 kg	14.400 kg	16.800 kg	19600 kg	22000 kg
Żerdzie wiertnicze						
Żerdzie wiertnicze wewnętrzne	AT 82/60	AT 82/68	AT 89/76	AT 89/76	AT 105/89	AT 105/89
Żerdzie wiertnicze zewnętrzne	AT42	AT42	AT42	AT42	AT54	AT54
Długość	3,00 m	4,50 m	3,00 m	3,00 m	4,50 m	4,50 m
Ilość żerdzi w magazynku	55 szt. (165 m)	45 szt. (202 m)	55 szt. (165 m)	72 szt. (216 m)	45 szt. (202,5 m)	50 szt. (225 m)
Minimalny promień gięcia	40 m	40 m	48 m	48 m	68 m	68 m
Pompa płuczkowa						
Pompa płuczkowa	Speck	Speck	Speck	MT510 - wolnoobrotowa	AT-SE 720 - wolnoobrotowa	AT-SE 720 - wolnoobrotowa
Max przepływ	320 l/min	400 l/min	400 l/min	510 l/min @ 270 rpm	720 l/min	720 l/min
Max ciśnienie	60 bar	80 bar	80 bar	60 bar	60 bar	60 bar
Silnik						
Deutz Tier IV final	93 kW / 126 DIN- PS	115 kW / 157 DIN- PS	115 kW / 157 DIN- PS	115 Kw / 157 DIN- PS	180 Kw / 245 DIN- PS	180 Kw / 245 DIN- PS
Poziom głośności	79 dB(A) / 66 dB(A)*	79 dB(A) / 65 dB(A)*	79 dB(A) / 65 dB(A)*	79 dB(A) / 65 dB(A)*	78 Db(a) / 65 dB(A)*	78 Db(a) / 65 dB(A)*
Podwozie						
Gąsienice	Gumowe	Gumowe	Gumowe	Gumowe	Gumowe	Gumowe szer. 450 mm
Inne						
Gromadzenie danych wiertniczych BDE	•	•	•	•	•	•
Pompa opróżniająca wannę bentonitową pod imadłami		•		•	•	•
Myjka wysokociśnieniowa z napędem hydraulicznym (20 l/min / 80 bar) w zestawie urządzenie do czyszczenia żerdzi				•	•	•
Zestaw pod sondę zasilaną kablem				•	•	•
Wstępny system podgrzewania silnika	•	•	•	•	•	•

AT-Borettec



MT-ROCKDRILL
WIERTNICEHDD

AT-Boretec

Firma AT-Boretec została założona w 2001 roku przez Andreasa Tiggesa. Podstawową działalnością firmy jest produkcja oraz ulepszanie narzędzi i akcesoriów do wiertnic sterowanych. Nowoczesna technologia oraz stale rosnąca liczba zadowolonych klientów zapewniają nieustanny rozwój.

Wydajne wiertnice HDD „MT-Rockdrill” w klasach wydajności od 11 do 40 ton są przeznaczone dla wymagających klientów ceniących sobie jakość i niezawodność. Wiertnica pozioma MT-Rockdrill „SYSTEM NA WSZYSTKIE FORMACJE GEOLOGICZNE” to wysoce innowacyjna, uniwersalna maszyna przeznaczona do każdego rodzaju gruntu. Wyposażona w podwójne żerdzie wiertnicze z połączeniem gwintowym, co zapewnia prostą i szybką deinstalację żerdzi wewnętrznych, umożliwiając w krótkim czasie przekształcenie wiertnicy w system Powerdrill do luźnych i średnio zwięzłych gruntów bez konieczności zmiany wózka napędowego.

Do pracy w obu trybach (Powerdrill i Rockdrill) wymagany jest tylko jeden zestaw żerdzi wiertniczych, co niweluje uciążliwość transportowania oddzielnego zestawu żerdzi na plac budowy oraz potrzebę kupowania dodatkowego zestawu żerdzi standardowych. Solidne połączenie gwintowe żerdzi wewnętrznej umożliwia wykonanie projektów, w których wymagane są małe promienie gięcia. Pełną siłę nacisku i ciągnięcia maszyny można wykorzystać również podczas wiercenia w formacjach skalnych. Największe magazynki żerdzi wiertniczych we wszystkich klasach zapewniają efektywną pracę.

Wszystkie wiertnice MT-Rockdrill w klasie od 15 T do 40 T oferują autorskie, zaawansowane technologicznie rozwiązania.

HEADS SP. Z.O.O
Dystrybutor

ul. Piastowska 21
30-065 Kraków

tel. 12 269 05 68
heads@heads.com.pl

at-boretec.pl

Dyrektor Sprzedaży
Dawid Sysło

tel. 784 980 630
dawid.syslo@heads.com.pl

CO NAS WYRÓŻNIA

SIŁA UCIĄGU
od 11 do 40 Ton

SILNIK
Deutz turbodiesel
TIER IV FINAL

CICHY TRYB PRACY
78 dB(A) na zewnątrz
65 dB(A) w kabinie operatora

HYDRULIKA
5 niezależnych obwodów

POMPA BENTONITOWA
Wysokowydajna
i niskobrotowa



odwiedź naszą stronę

WIERTNICE HDD

Horizontal Directional Drilling



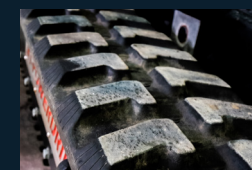
Hydrauliczny, chwytakowy podajnik żerdzi od góry, zapewnia płynną, szybką i precyzyjną pracę.



Podwójna listwa zębata układu przesuwu wózka napędowego, zapewnia płynną i stabilną pracę nawet przy dużych obciążeniach. Utworzona w ten sposób rynna odprowadza płuczkę z wrzeczona do wanny płuczkowej ułatwiając utrzymanie wiertnicy w czystości przedłużając jej żywotność.



Wysokowydajna, wysokociśnieniowa pompa płuczkowa, zapewnia odpowiedni przepływ płuczki i odpowiedni stopień oczyszczenia otworu. Unikalna konstrukcja pomp AT-Boretec pozwala na duży wydatek przy bardzo niskich obrotach silnika. Idealna przy stosowaniu systemów oczyszczania płuczki redukując zużycie jej komponentów.



Podwozie na szerokich gąsienicach gumowych umożliwia przejazd nawet przez miękki grunt.



Zaprojektowane otwarte imadła z niczym nieskrępowanym dostępem i widokiem z kabiny operatora w celu usprawnienia skręcania i rozkręcania połączeń gwintowych.



Najbardziej pojemne magazynki żerdzi wiertniczych pozwalają wiercić dalej bez czasochłonnego uzupełniania kosza z żerdziami.



Klimatyzowana, ogrzewana i w pełni przeszklona kabina operatora w wersji XL wyposażona w ergonomiczne dotykowe wyświetlacze LCD oraz system głośnomówiący, zapewnia idealną widoczność na wszystkie funkcje wiercenia. Ogromna przestrzeń i komfortowy fotel dopełniają wygodę pracy operatora.



Zdalny monitoring i diagnostyka wiertnicy za pomocą modułu GSM/Wi-Fi oraz listwa rozdzielcza w jednym miejscu ułatwiają diagnostykę i serwis wiertni.

MT-ROCKDRILL